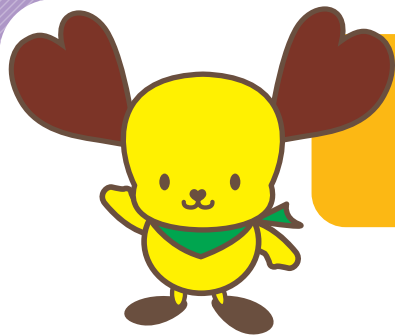


くらしの賠償責任共済

※1 団体総合生活保険



ご家族まとめて、掛金は月々**200円**

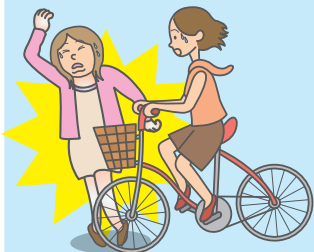
個人賠償責任補償は**国内無制限**(示談代行付)です **(制度運営費込)**

**掛金の
払込方法**

各共済会によって異なります。
くわしくは各共済会へお問い合わせください。

●●● 例えば、こんな時に補償されます。 ●●●

自転車で通行人に
ケガをさせた



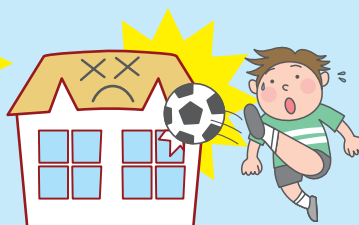
※原動機付自転車は対象になりません。

他人から借りた
カメラを壊した

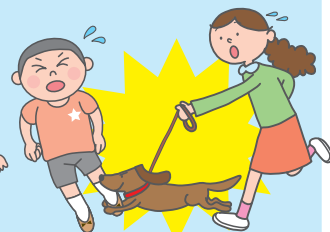


※携帯電話、ノート型パソコン、自転車、コンタクトレンズ、眼鏡、1個または1組で100万円を超える物等は、受託品に含まれません。

子どもが遊んでいて
近所の家の窓ガラスを
割ってしまった



愛犬が人に
かみついた



おもな補償内容など

加入できる人	国公立学校（園）に勤務する教職員およびその退職者で各共済会が加入を認めた方
加入申込と共済期間	加入は毎月15日締切、翌月1日午前0時から開始～2023年4月1日午後4時まで(自動更新)
おもな補償内容	個人賠償責任補償：国内無制限、国外1億円 国内については提携損保の示談代行付（自転車事故の賠償にも対応）
補償の対象となる方	本人・配偶者※2・同居の親族※3と別居の未婚※4の子

※2 配偶者：法律上の配偶者のほか、①婚姻の届出をしていないが事実上婚姻関係と同様の事情（婚姻とは異なります。）にある方および②戸籍上の性別が同一であるが婚姻関係と異なる程度の実質を備える状態にある方を含みます。ただし、①および②については、以下の要件をすべて満たすことが書面等により確認できる場合に限りです。

a. 婚姻意思を有すること（戸籍上の性別が同一の場合は、夫婦同様の関係を将来にわたり継続する意思をいいます。）。

b. 同居により夫婦同様の共同生活を送っていること。

※3 親族：6親等以内の血族および3親等以内の姻族をいいます（配偶者を含みません）。 ※4 未婚：これまでに婚姻歴がないことをいいます。

追加掛金無しで、
くらしの賠償責任共済に
自動付帯されます！※1

東京海上日動のサービス

※サービスの内容は変更・中止となる場合があります。

※サービスのご利用にあたっては、グループ会社・提携会社の担当者が、「お名前」「ご連絡先」「団体名」等を確認させていただきますのでご了解願います。

メディカルアシスト

(24時間365日受付) お電話にて各種医療に関する以下の相談に応じます。

○緊急医療相談 ○医療機関案内 ○予約制専門医相談 ○がん専用相談窓口 ○転院・患者移送手配

デイリーサポート

法律・税務・社会保険に関するお電話での相談や暮らしのインフォメーション等、役立つ情報をご提供します。

介護アシスト

介護に関する相談に電話でお応えします。また高齢者の生活を支える各種サービスを優待条件でご紹介します。

- （各サービス共通）ご注意ください
- ご契約者、ご加入者および補償の対象となる方とご親族からの直接の相談に限りです。
 - 保険期間中に相談内容の事柄が発生しており、かつ現在に至るまで保険契約が継続している場合に限りです。
 - 一部の地域ではご利用いただけないサービスもあります。
 - 各サービスは、東京海上日動がグループ会社または提携会社を通じてご提供します。
 - メディカルアシストおよびデイリーサポート、介護アシストのご相談の対象は相談対象者に日本国内で発生した身の回りの事象（事業活動を除きます）とします。
 - メディカルアシストは医療行為を行うものではありません。また、ご案内した医療機関で受診された場合の費用はお客様の負担となります。

このチラシは団体総合生活保険の概要についてご紹介したものです。ご加入にあたっては、必ず「重要事項説明書」をよくお読みください。補償を受けられる方またはそのご家族が、補償内容が同様の保険契約を他にご契約されているときには、補償が重複することがあります。

ご不明な点等がある場合には、各共済会までお問い合わせください。

引受保険会社：東京海上日動火災保険株式会社 担当課：公務第二部文教公務室 TEL:03-3515-4133 取扱代理店：ほんりゅう TEL:03-5211-0634